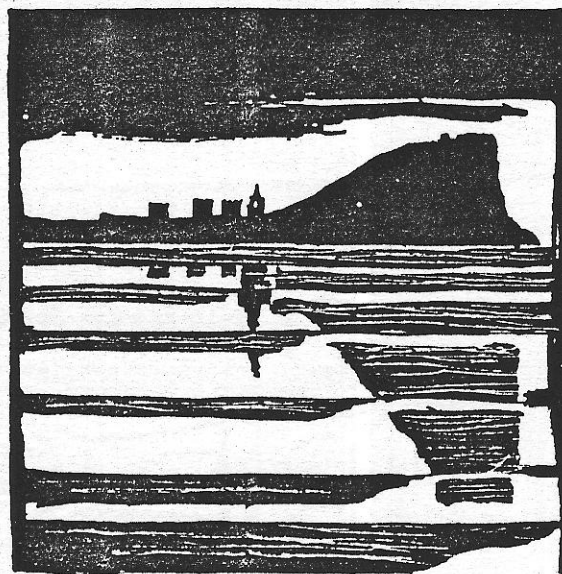


AYUNTAMIENTO DE GIJON



Plan Especial  
de Protección y Reforma Interior  
del Cerro de Santa Catalina

**INFORMACION Y NORMATIVA  
PARTICULARIZADA DE LOS EDIFICIOS**

MANZANA

| M | 0 | 5 |

EDIFICIO

| 1 | 0 |

AYUNTAMIENTO DE GIJON



Plan Especial  
de Proteccion y Reforma Interior  
del barrio de Cimadevilla

## FICHAS DE INFORMACION

MANZANA

EDIFICIO

115

10

**características del edificio**

edificio

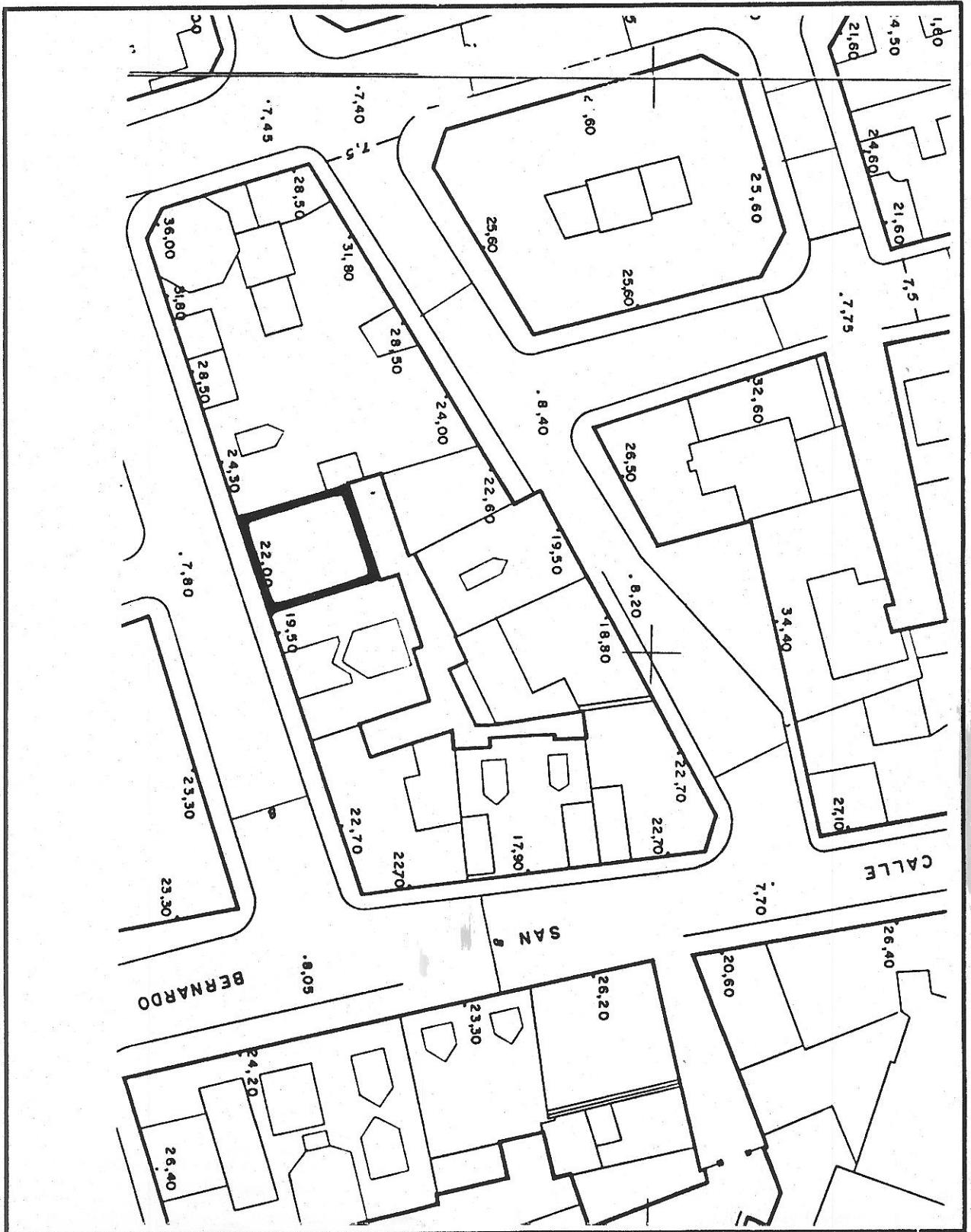
C/ San Antonio 6

código del edificio

--	--	--	--	--

1

## LOCALIZACION



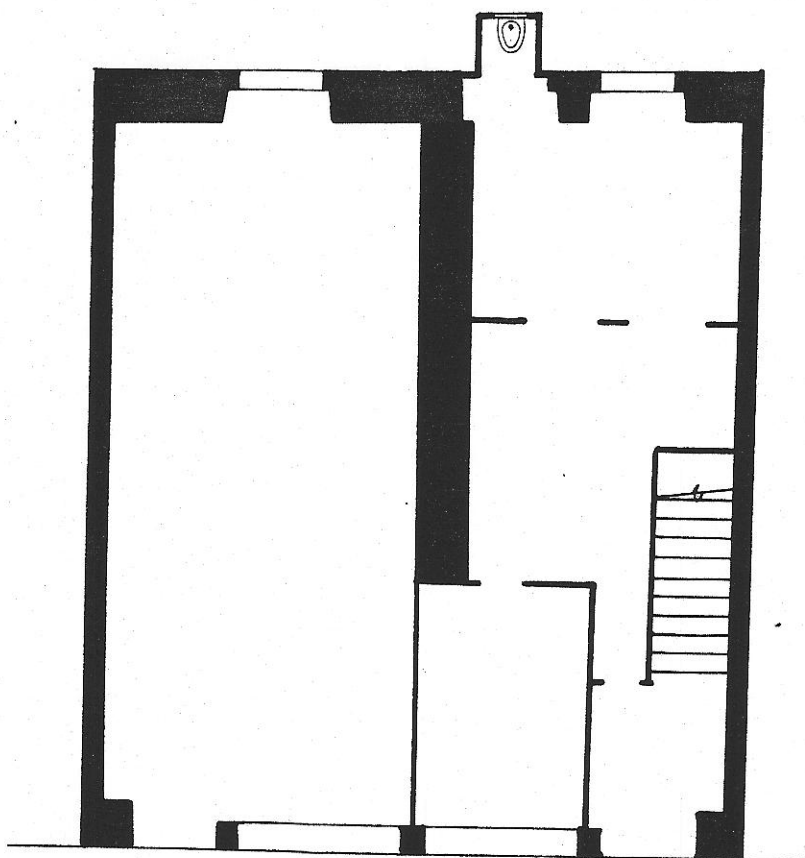
M510

edificio C/ San Antonio 6

código del edificio

--	--	--	--	--

ESTADO ACTUAL: PLANTA BAJA



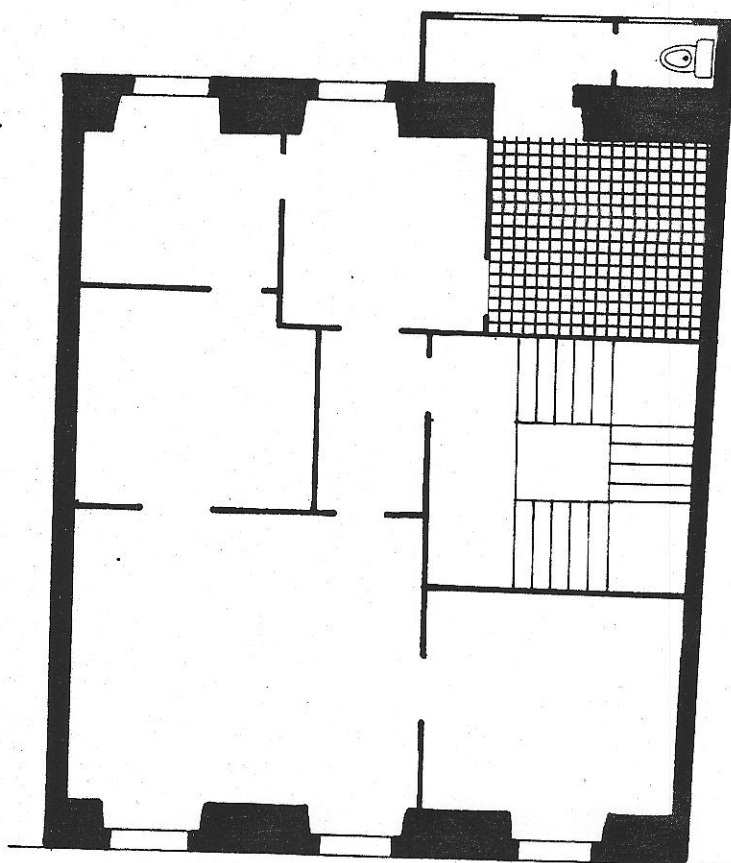
M510

edificio C/ San Antonio 6

código del edificio

--	--	--	--	--

ESTADO ACTUAL: PLANTA TIPO



edificio **S. ANTONIO, 6**

**M510**  
código del edificio 

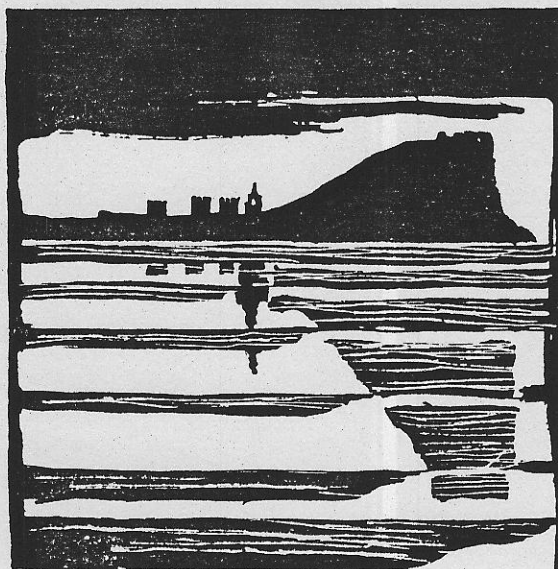
--	--	--	--	--	--

DOCUMENTACION FOTOGRAFICA

Fichas de información y análisis  
de actuaciones de rehabilitación  
© ARC GRUSA



AYUNTAMIENTO DE GIJON



Plan Especial  
de Protección y Reforma Interior  
del barrio de Cimadevilla

## FICHAS DE NORMATIVA

MANZANA

EDIFICIO

145

10

N-2

4510

código del edificio

--	--	--	--	--

## CALIFICACION Y NORMATIVA DE ACTUACION

### CALIFICACION C1

EDIFICIO SIN VALOR ARQUITECTONICO O HISTORICO, CON ALTURA CONFORME AL ENTORNO, SITUADO EN AREAS DE MORFOLOGIA HISTORICA

### APLICACION DE LA CALIFICACION

EDIFICIOS EN BUEN ESTADO DE CONSERVACION Y VOLUMETRIA Y ORGANIZACION INTERIOR ADECUADA

### TIPOS DE ACTUACIONES GENERALES AUTORIZADAS:

Se autorizan con carácter general las obras de mantenimiento, reparación y consolidación y REHABILITACION.

Se autorizan actuaciones de REESTRUCTURACION o SUSTITUCION en los supuestos previstos en la Normativa del Plan Especial.

### ELEMENTOS DISCONFORMES FUERA DE ORDENACION

Composición y acabados de fachada.

### CONDICIONES ESPECIFICAS DE LAS ACTUACIONES EN EL EDIFICIO

Recomposición de fachada con el siguiente esquema:

- a) mirador central, achaflanado.
- b) filas de huecos de ventanas o balcones (se admiten dimensiones actuales)

Acabados en azulejo o enfoscado y pintura.

Recomposición de fachada de locales planta baja, acorde con huecos superiores.

### CONDICIONES ESPECIFICAS DE USO